



CÂMARA MUNICIPAL DE OURO FINO

Ofício CAH N° 072/2025.

Ouro Fino, 13 de março de 2025.

Ao Excelentíssimo Senhor
Igor Tarciano Timo
Deputado Federal (PSD/MG)

	RECEBI: 13/03/2025
	GABINETE (31) 3267-1999 3646-9452
	Rua Machado, 475 - Bairro Colégio Batista - CEP 31110-080 - Belo Horizonte/MG
	Nome legível: <u>Proletina Martins</u>
	Assinatura: <u>[assinatura]</u>
Obs:	

Assunto: Solicitação de Apoio para Pavimentação, Saneamento e Iluminação no Distrito de São José do Mato Dentro.

Senhor Deputado,

Em atenção às demandas dos moradores do Distrito de São José do Mato Dentro, apresento esta solicitação de extrema urgência para a realização de obras essenciais em três ruas, localizadas ao longo da Estrada Municipal Abel Fernandes de Lima. As condições atuais dessas vias têm causado sérios transtornos à população, comprometendo a segurança, a mobilidade e a qualidade de vida dos cidadãos. Abaixo, detalho as necessidades específicas de cada uma das ruas que requerem imediata intervenção:

- Primeira Rua – Rua localizada na entrada de São José do Mato Dentro:**
 - **Características:** Extensão de aproximadamente 150 metros, com 6 residências, sendo a primeira rua à direita na chegada ao distrito.
 - **Pavimentação ou Calçamento:** Via de terra, situada em morro íngreme, tornando o acesso difícil e perigoso, principalmente no período chuvoso.
 - **Energia Elétrica e Iluminação Pública:** Ausência desses serviços, comprometendo a segurança dos moradores.
- Segunda Rua – Rua em morro próximo à primeira:**
 - **Características:** Aproximadamente 100 metros de extensão, com 6 residências.
 - **Pavimentação ou Calçamento:** Via de terra, tornando-se praticamente intransitável em períodos de chuva.
 - **Saneamento Básico (Água e Esgoto):** Inexistência de redes de esgoto e abastecimento de água potável.
 - **Energia Elétrica e Iluminação Pública:** Falta de iluminação, aumentando a insegurança da região.
- Terceira Rua – Rua principal, de maior extensão e número de residências:**
 - **Características:** Extensão de 250 metros, com 22 residências, localizada em trecho mais urbanizado do distrito.



CÂMARA MUNICIPAL DE OURO FINO

- **Pavimentação ou Calçamento:** Via de terra, dificultando a mobilidade devido à lama e poeira.
- **Saneamento Básico (Água e Esgoto):** Ausência de infraestrutura adequada de esgoto e abastecimento de água.
- **Energia Elétrica e Iluminação Pública:** Falta desses serviços, comprometendo a segurança dos moradores.

Considerando a relevância dessas melhorias para a comunidade local e as limitações orçamentárias do município, solicitamos o apoio de Vossa Excelência para interceder junto aos órgãos competentes na busca de soluções para viabilizar essas obras.

Em anexo, encaminhamos imagens das ruas mencionadas para melhor compreensão da situação.

Certos de sua atenção, aguardamos um retorno sobre as possíveis providências e nos colocamos à disposição para quaisquer esclarecimentos adicionais.

Respeitosamente,

CARLOS AUGUSTO HONÓRIO
VEREADOR – NOVO
CÂMARA MUNICIPAL DE OURO FINO



CÂMARA MUNICIPAL DE OURO FINO

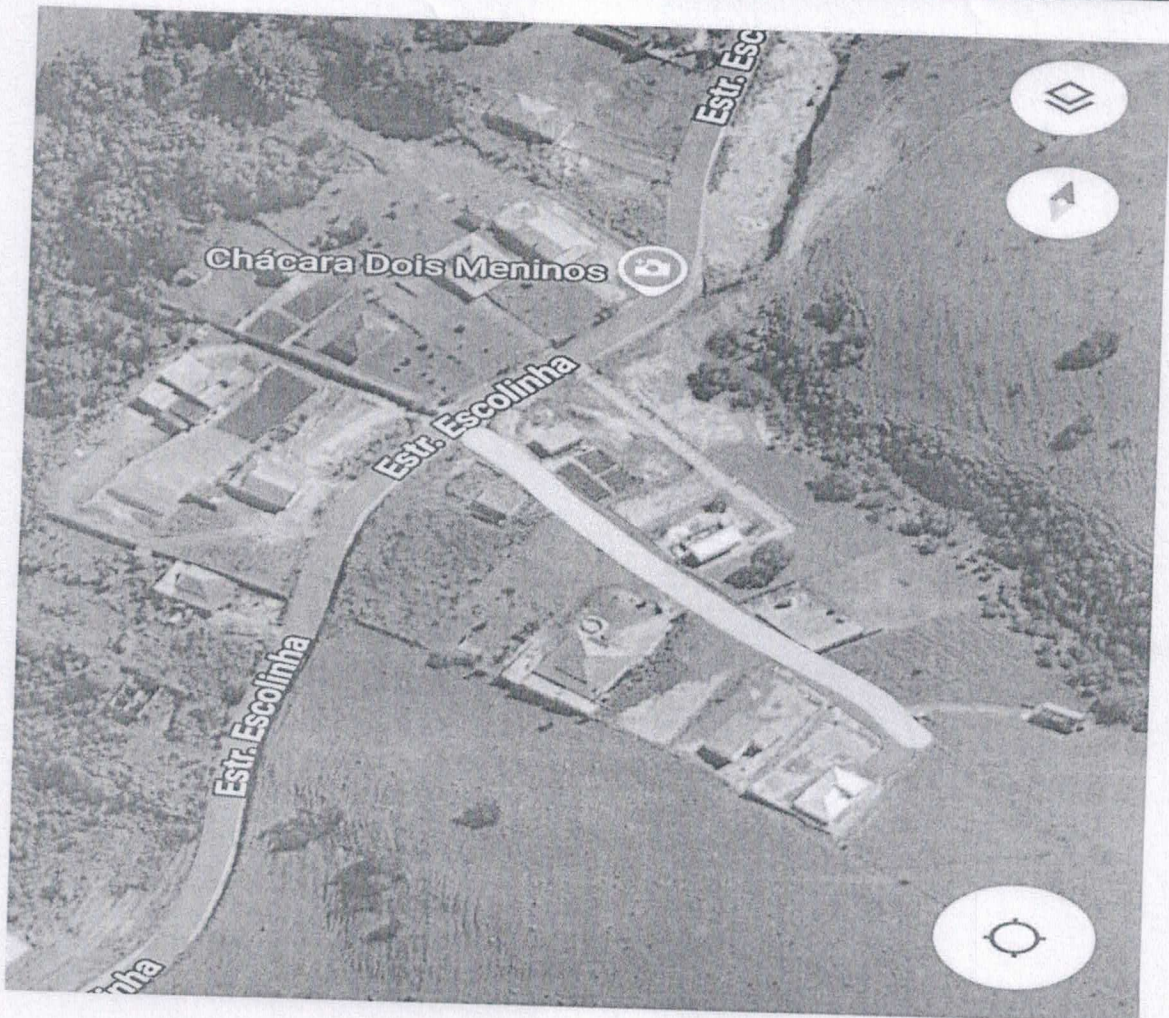
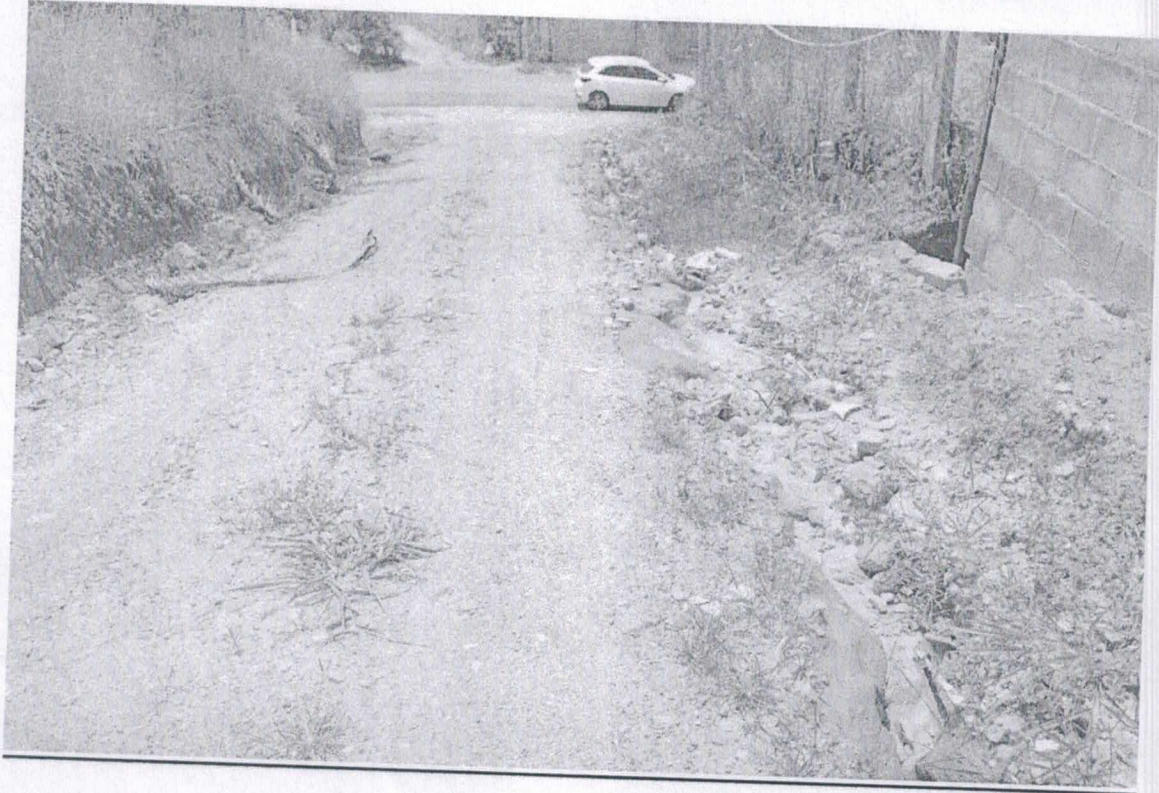
ANEXOS

Rua 1





CÂMARA MUNICIPAL DE OURO FINO



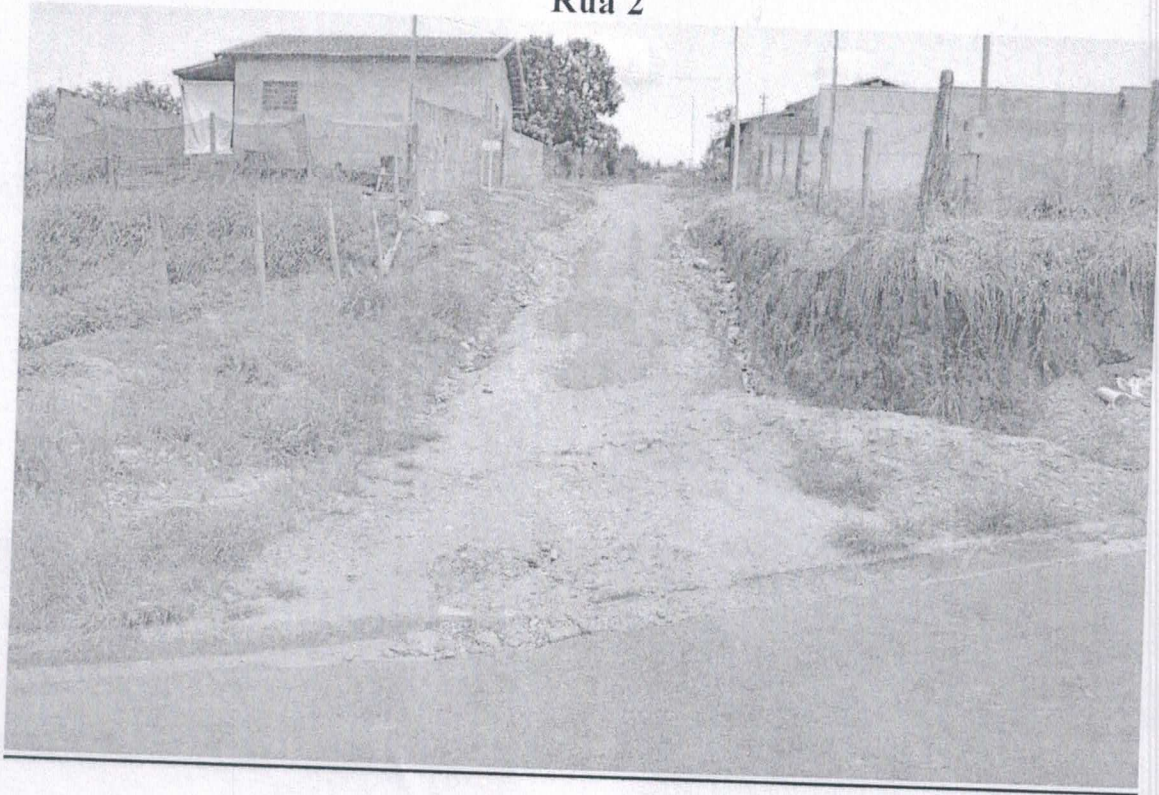
Rua Rogério Gissoni, n.º 450, Centro de Ouro Fino-MG, CEP 37570-000

Contatos: (35) 3441-1489 / (35) 3441-5380 / (35) 3441-1435, e-mail: diretorgeral@camaraourofino.mg.gov.br



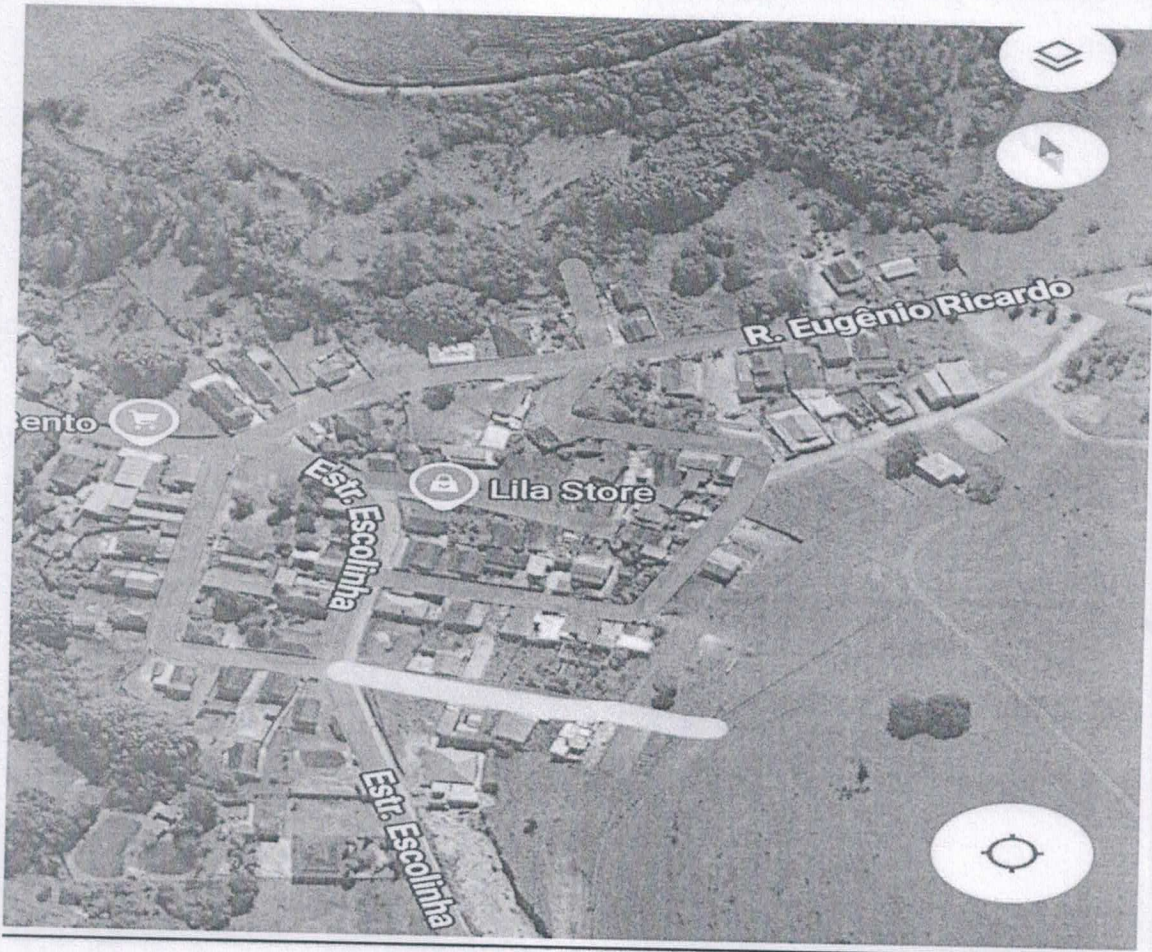
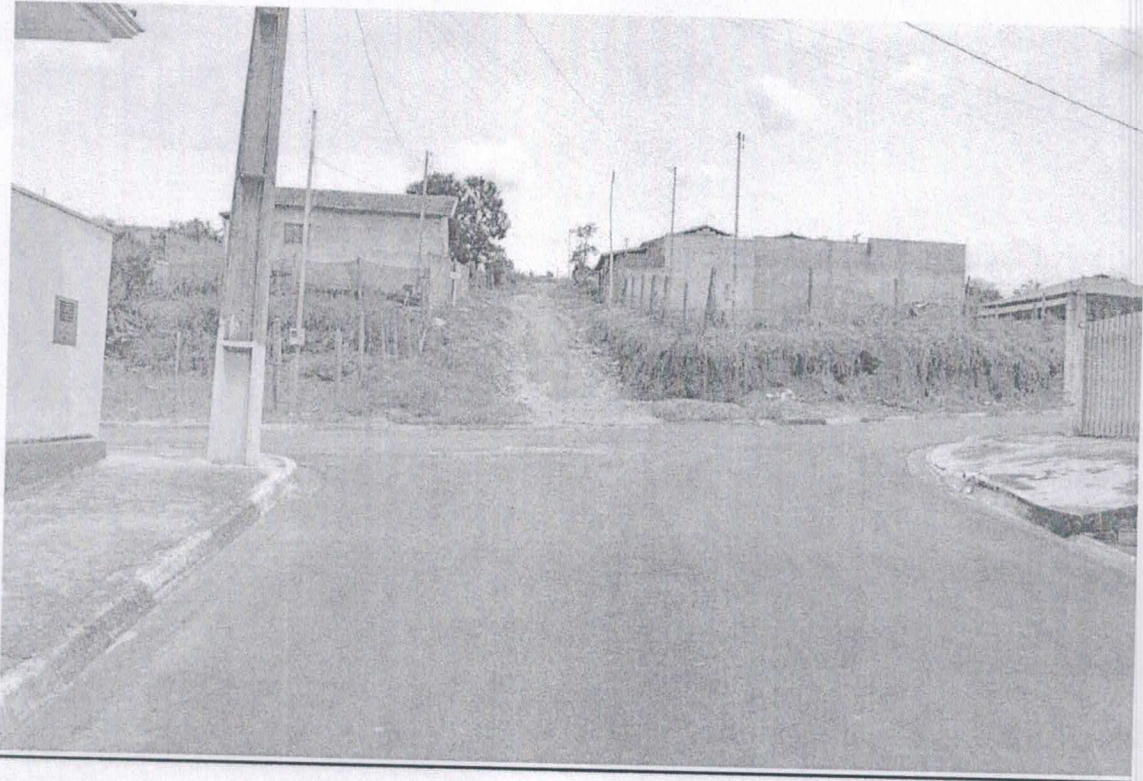
CÂMARA MUNICIPAL DE OURO FINO

Rua 2





CÂMARA MUNICIPAL DE OURO FINO



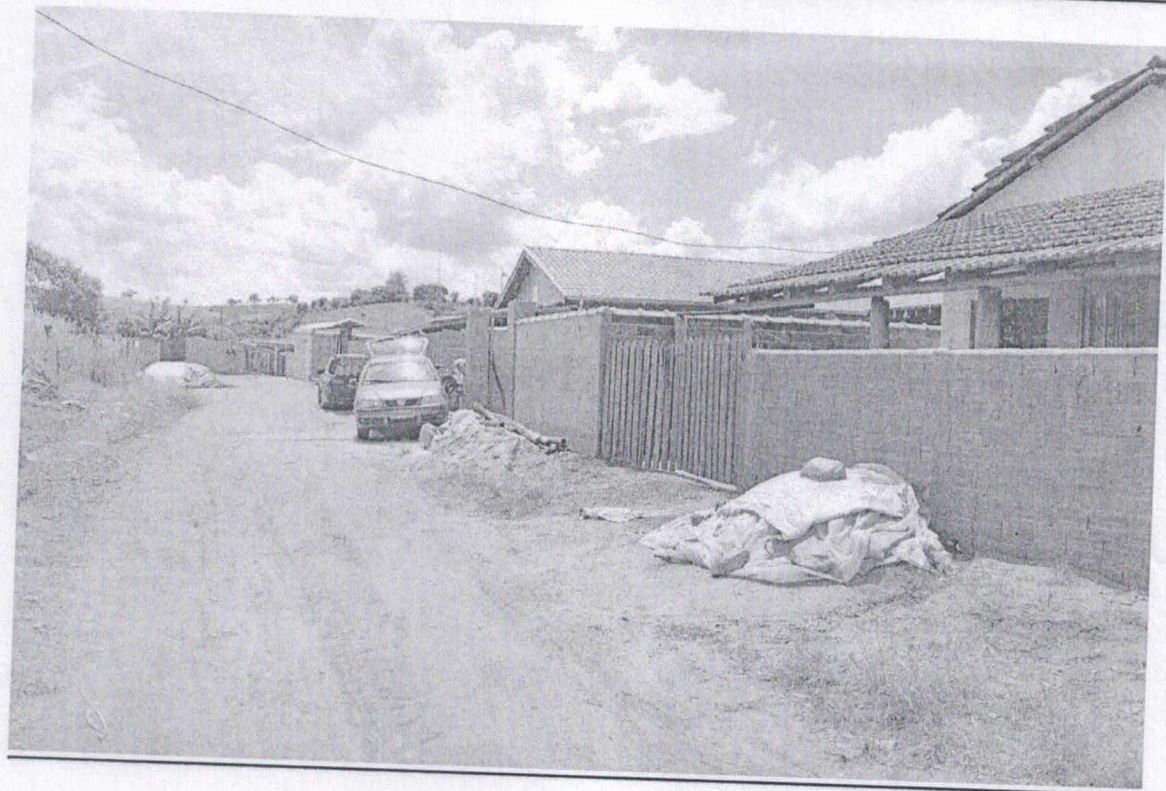
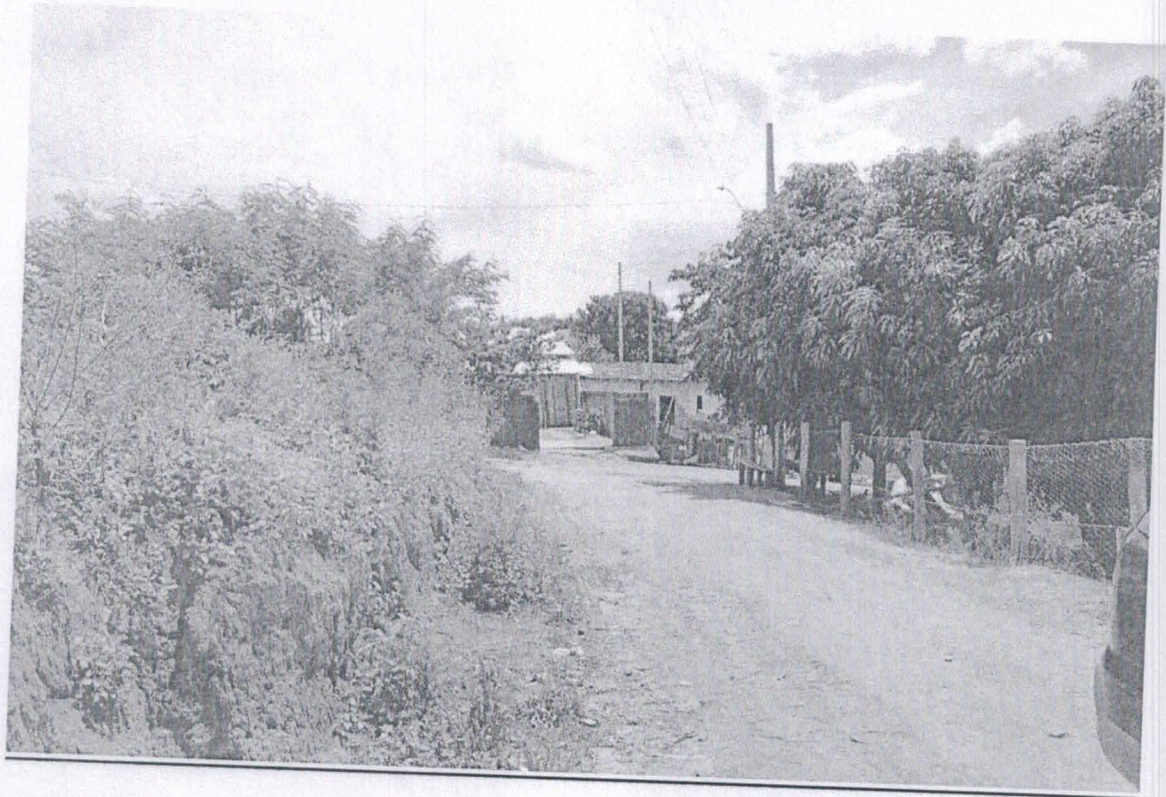
Rua Rogério Gissoni, n.º 450, Centro de Ouro Fino-MG, CEP 37570-000

Contatos: (35) 3441-1489 / (35) 3441-5380 / (35) 3441-1435, e-mail: diretorgeral@camaraourofino.mg.gov.br



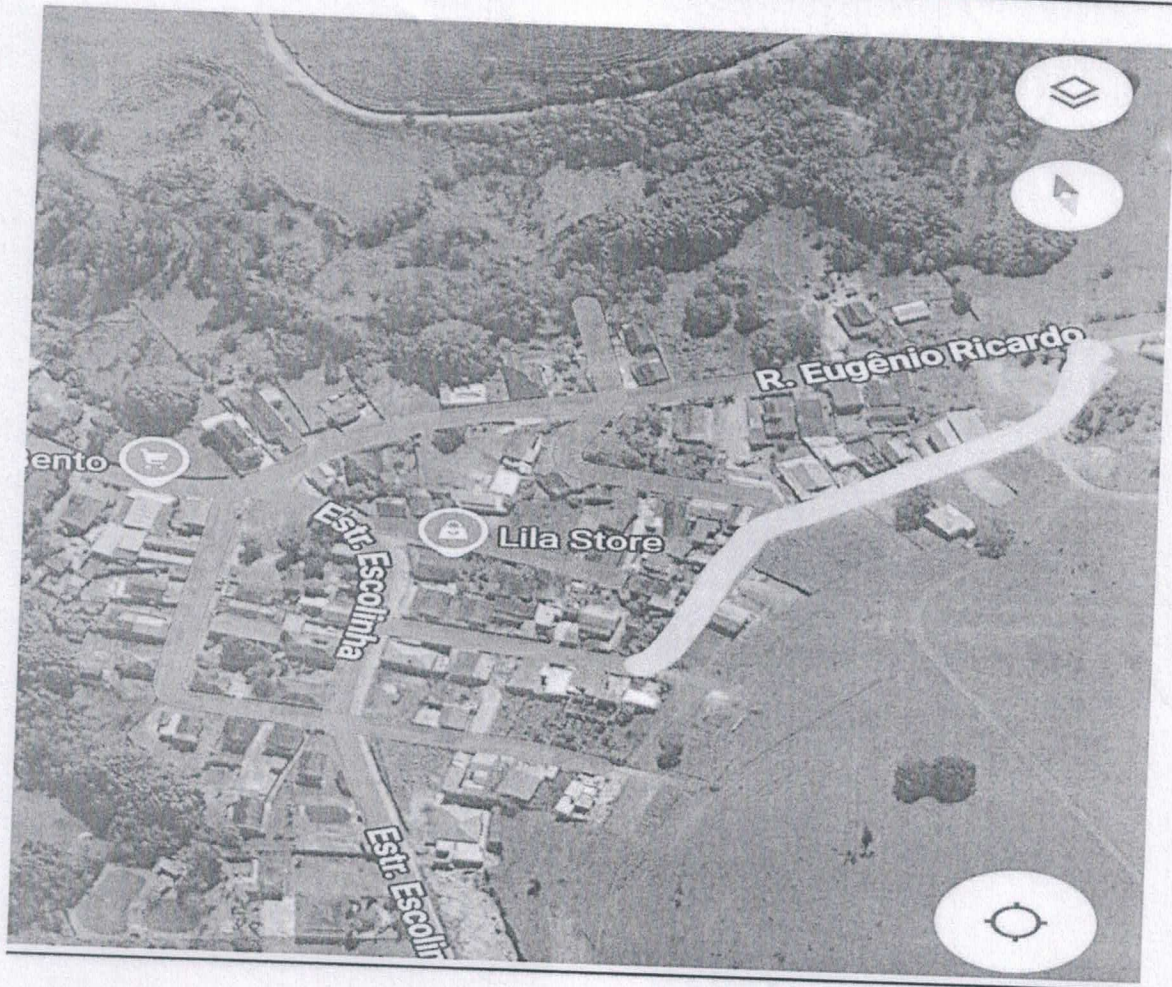
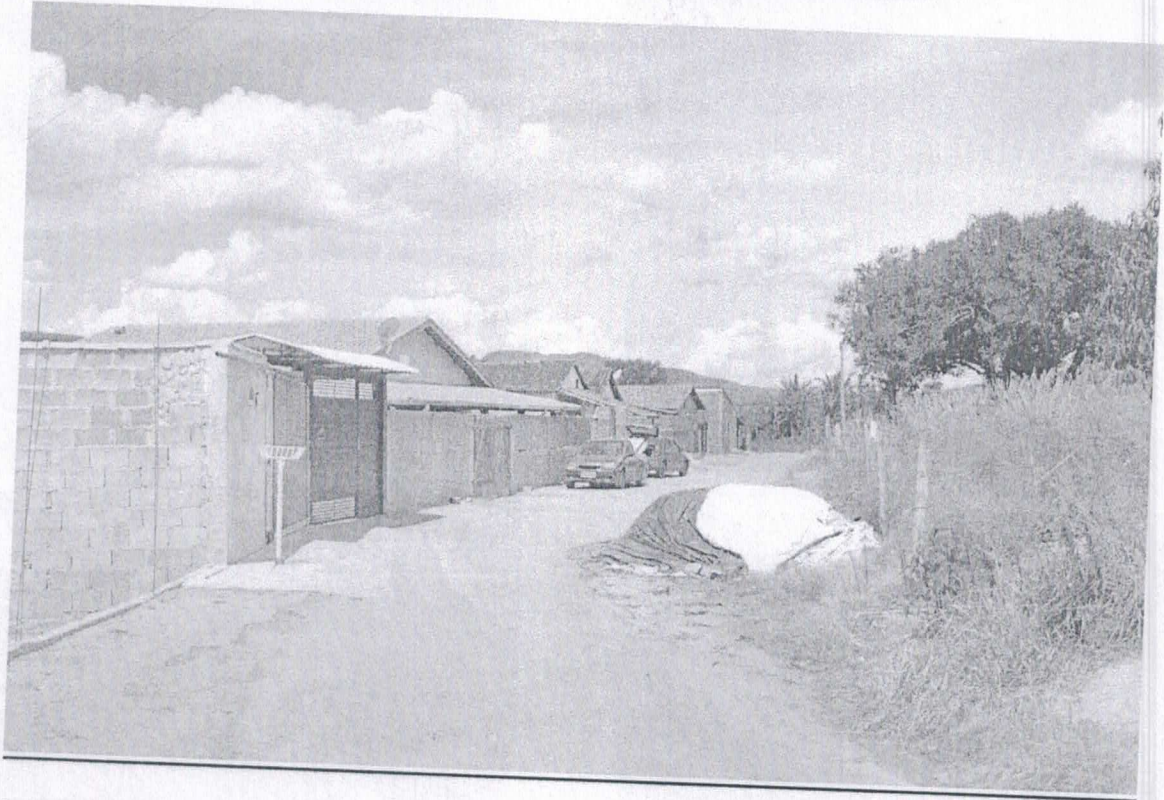
CÂMARA MUNICIPAL DE OURO FINO

Rua 3





CÂMARA MUNICIPAL DE OURO FINO



Rua Rogério Gissoni, n.º 450, Centro de Ouro Fino-MG, CEP 37570-000

Contatos: (35) 3441-1489 / (35) 3441-5380 / (35) 3441-1435, e-mail: diretorgeral@camaraourofino.mg.gov.br